

# MANUAL

## Educação Infantil



Capture o Manual





## Nossa Proposta

A Educação Infantil tem como meta ampliar o universo cultural da criança por meio de ações que lhe permitam descobrir o mundo, conhecer-se, aprender a conviver, estabelecer relações emocionais, cognitivas e sociais, de modo a conquistar sua autonomia.

Nossa proposta tem como objetivo o desenvolvimento da criança em seus aspectos cognitivo, social, moral e motor, ou seja, o que se pretende é o desenvolvimento global e harmonioso da criança.

Pretendemos contribuir para a formação de pessoas flexíveis, criativas, descobridoras, capazes de criticar, de comprovar e não aceitar sem refletir o que lhe é proposto, capazes de exercer sua liberdade e autonomia de acordo com os valores sociais que consideram válidos porque tiveram a oportunidade de construí-los.

Fundamentamos ainda nossa proposta na Pedagogia Afetiva, que se dedica ao ser humano em suas características de ser dotado de corpo, espírito, razão e emoção.

A qualidade e o nível de conteúdo desenvolvidos na Educação Infantil, proporcionam à Escola segurança para tornar os primeiros passos do educando muito mais prazeroso aumentando assim, as possibilidades de êxito em sua trajetória escolar.



# Normas Internas de

## Funcionamento

### **HORÁRIO – 7h10 às 12h40 (poderão sair a partir das 12h)**

Para que os alunos possam aproveitar na totalidade as atividades pedagógicas diárias e criar no aluno uma rotina no seu dia-a-dia, os horários de entrada e saída são muito importantes. Os atrasos constantes prejudicam exclusivamente o aluno.

### **PORTÃO DE ENTRADA E SAÍDA**

Pedimos aos pais que ao deixarem seus filhos na escola aguardem a entrada e a saída dele no portão da Ed. Infantil.

Essa prática concretiza a “entrega” do aluno à escola. Lembramos que o horário de entrada é às 7h10. A tolerância para entrada com o veículo é até às 8h30. Após esse horário, os carros deverão ser estacionados próximos à portaria, ressalvando somente nos dias de chuva.

Pedimos que após o período de adaptação, os pais deixem seus filhos junto ao portão de entrada com a inspetora Cris e as auxiliares de classe. Somente em casos extremos e com autorização da coordenação, é que os pais deverão procurar a professora do aluno em sala de aula.



# Normas Internas de Funcionamento

## AGENDA

Através da agenda é que realizamos a comunicação família-escola. Não deixem de escrever quando seu filho precisar sair com um outro responsável ou deixar de informar algo importante para a professora e ou a coordenação. A verificação diária por meio da agenda é imprescindível.

## UNIFORMES

É obrigatório o uso do uniforme do Colégio todos os dias da semana, de 2ª a 6ª feira. Solicitamos que as peças do uniforme sejam identificadas com o nome do aluno. Não nos responsabilizamos por uniformes sem identificação. Todos os alunos da Educação Infantil deverão trazer, diariamente, uma troca de roupa completa e usar tênis.



# Normas Internas de

## Funcionamento

### ANIVERSÁRIOS

As comemorações deverão ser agendadas com antecedência, junto à Coordenação da Educação Infantil ou à professora da classe (via agenda) e serão realizadas no horário de lanche da turma. Pedimos que providenciem, além do bolo, um prato de salgados, um de doces, sucos, pratos, copos, garfos, velas e guardanapos, que deverão ser entregues no prédio da Educação Infantil, das 7h10 às 8h.

Para melhor organização interna sugerimos que as comemorações sejam realizadas às sextas-feiras. Acreditando ser este um momento de integração da criança com o grupo da classe, não é permitida a presença dos pais, nem de irmãos que estudem em outro prédio.

Obs: Os aniversários que forem realizados externamente solicitamos que nos enviem a autorização por escrito e que todos os alunos saiam do colégio uniformizados por uma questão de segurança.



# Normas Internas de

## Funcionamento

### LANCHE I e II

Deverá vir de casa sempre acompanhado de guardanapo ou toalha de tecido. Pensando em garantir uma alimentação mais saudável aos nossos alunos, sugerimos sanduíches, frutas e sucos. Evitem bolachas recheadas, salgadinhos e refrigerantes. Informamos que os alunos da Educação Infantil não terão acesso à Lanchonete do Colégio para a compra de lanche. O lanche II é somente para os alunos que não almoçam no colégio.

### ALMOÇO OPTATIVO

Faz parte da rotina de trabalho pedagógico o serviço de almoço. O cardápio é elaborado mensalmente pela nutricionista do restaurante "Mario Schenberg" e enviado às famílias. O cardápio estará à disposição no site do colégio. A alimentação tem o acompanhamento das professoras e ou auxiliares de classe. As restrições alimentares deverão ser avisadas por escrito via agenda para a coordenação e para o Edgar que é responsável pelo restaurante.



# Normas Internas de

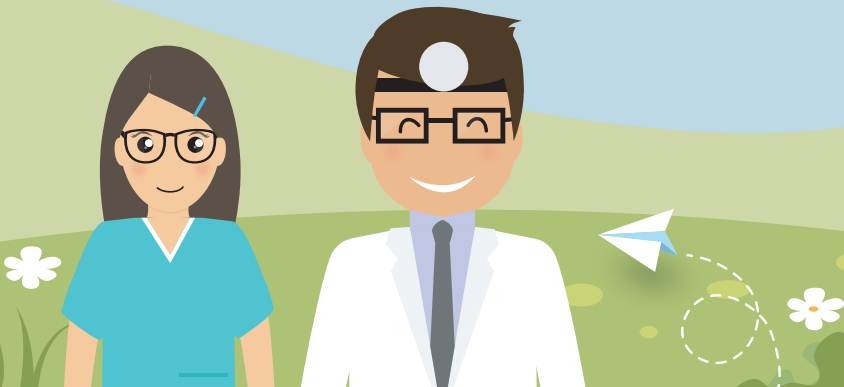
## Funcionamento

### AMBULATÓRIO E MEDICAMENTOS

Se houver necessidade de ser ministrada alguma medicação durante o período escolar, pedimos que comuniquem o fato à professora, via agenda, e enviem a medicação com a prescrição médica ou escrita pelos senhores pais especificando a dosagem e horário.

No caso de pequenos acidentes ou leve mal estar, a criança será encaminhada ao ambulatório, onde serão prestados os primeiros socorros. Informamos que em todas as situações que implicarem na saúde do aluno, os pais serão avisados, por telefone pela coordenação e pela professora via bilhete.

Solicitamos que avisem o Colégio no caso da criança contrair alguma doença infectocontagiosa, bem como manter atualizados telefones e endereços junto ao nosso cadastro para facilitar a rápida comunicação entre a escola e a família.



# Normas Internas de Funcionamento

## SAÍDAS ANTECIPADAS

Pedimos aos pais que enviem por escrito, via agenda, a autorização antecipada do seu filho. Solicitamos que apenas em casos de extrema urgência sejam avisados por telefone à Coordenação e ou encaminhados por e-mail.

## ESTUDO DE MEIO

Serão marcados com antecedência para assegurar conforto e segurança. Todos os Estudos de Meios serão em locais seguros, apropriados para a faixa etária.

É indispensável o envio da autorização, assinada pelos pais ou responsáveis, para que a criança possa sair da escola. Pedimos a gentileza de observarem com atenção o prazo máximo de adesão e pagamento, pois os atrasos comprometem a organização do estudo.







# Normas Internas de Funcionamento

## REUNIÕES DE PAIS E MESTRES

Serão realizadas periodicamente, previamente marcadas, quando pais e professores conversarão sobre os trabalhos realizados pelo grupo e sobre o desempenho escolar de seus filhos.

Como as reuniões são momentos de troca entre pais e professores, pedimos a gentileza de não trazerem seus filhos nesses encontros. Sempre que houver necessidade, os pais ou responsáveis poderão agendar horários com a Coordenação e/ou professores.

## BIBLIOTECA

As crianças terão acesso à Biblioteca do Colégio semanalmente, e, através do manuseio e retirada de livros, complementarão os estudos realizados em sala de aula.

Os alunos levarão livros do acervo para casa, porém, deverão respeitar os prazos estipulados para a devolução dos mesmos ao Colégio. Há também um pequeno acervo em cada sala de aula, composto por livros trazidos pelos professores e alunos do grupo e que serão utilizados com apoio ao desenvolvimento dos conteúdos.



# Normas Internas de

## Funcionamento

### BRINQUEDOS

As crianças poderão trazer brinquedos de casa, mas somente às sextas-feiras (por uma questão de rotina, as crianças poderão vir fantasiadas de casa somente nas datas comemorativas e ou solicitadas pelas professoras via agenda). Deverão, contudo, evitar brinquedos caros, com peças pequenas e brinquedos que estimulem a violência.

### Horta

Aprendendo a amar a terra, ampliando o contato com a natureza, as crianças poderão plantar, cuidar, colher verduras e hortaliças, as quais serão utilizadas nas aulas de culinária e ou levadas para casa.



# Muito Obrigado

Agradecemos o carinho e a parceria de todas as famílias. Que o ano de 2017 sejam de metas alcançadas e de momentos de alegria.

“Eu brinco com o ritmo, com a poesia e a criança adora brincar com as palavras. Nada melhor do que estar rodeado por crianças. Eu só consigo brincar, sendo uma delas” Tatiana Belink

**Marco Antonio Xavier**      **Marcia Sousa**  
Direção Pedagógica      Coordenação Pedagógica

